

## **TÜRLISTENMANAGER TLM 1.0**

### ***Türen und Türlisten kompetent, einfach und sicher bearbeiten***

#### **DAS PROBLEM**

Bei Standardtüren ist die Erstellung von Bauteillisten - darunter auch die Türliste - mit modernen CAD Architekturlösungen auf einfache Weise möglich. So lassen sich diese relativ problemlos als „intelligente CAD – Objekte“ konfigurieren und können dann für die weitere Detailplanung verwendet werden.

***Die individuelle Bearbeitung von Türlisten im Excel-Format ist bei mittleren und großen Bauvorhaben unübersichtlich, bearbeitungsintensiv, zeitaufwändig und mit einem hohen Fehlerrisiko verbunden.***

Besonders bei Türen mit hochkomplexen Eigenschaften, Anforderungen, Ausstattungen und Funktionen wie Brand- und Rauchschutzeigenschaften, Einbruch- und Durchbruchhemmung, Beschusshemmung, Barrierefreiheit, Motorantrieben, Einbruchmelde- und Zutrittskontrolltechnik, Flucht- und Rettungswegtechnik, Schloss- Beschlag- und mechanischer oder elektronischer Zylindertechnik usw., ist die manuelle Bearbeitung der Türliste extrem aufwändig und beinhaltet ein hohes Fehlerrisiko. Die verantwortungsübergreifende Bearbeitung der Türliste und die damit verbundenen Leistungs- und Verantwortungsschnittstellen stellen ein zusätzliches Risiko für alle Planungsbeteiligten dar.

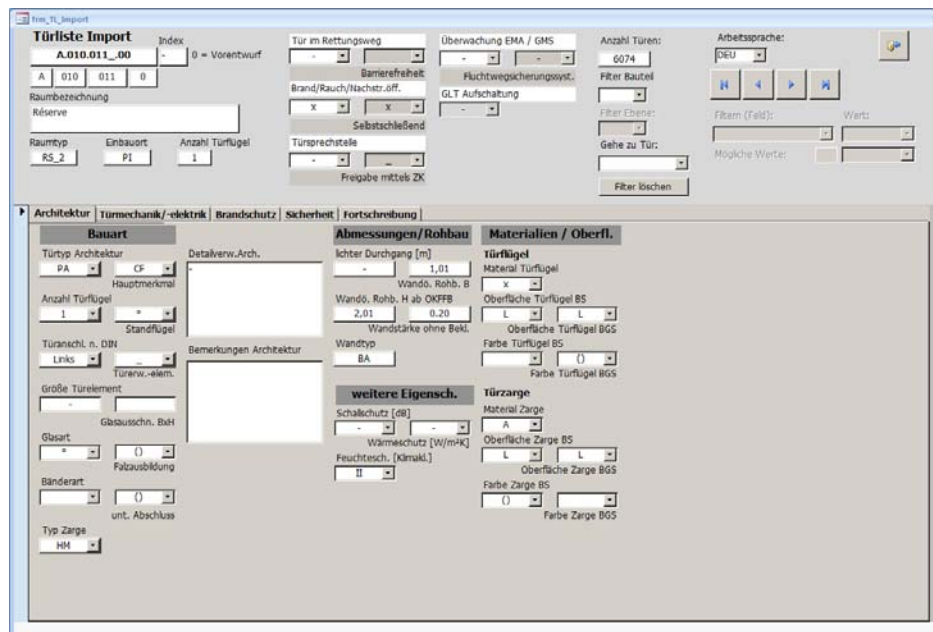
Nachrüstungen und Änderungen an Türelementen sind in der Regel nicht möglich bzw. nicht zugelassen. Im ungünstigsten Fall muss das Türelement getauscht werden. Beides ist mit hohen Kosten und Auswirkungen auf den Baufortschritt verbunden.

#### **DIE LÖSUNG**

Als Experten für das Türengineering haben wir gemeinsam mit Architekten und Fachplanern unsere interdisziplinären Erfahrungen in die Entwicklung des ***Türlistenmanagers TLM 1.0*** eingebracht und eine hohe Bearbeitungsqualität und Bearbeitungstiefe sichergestellt.

## TÜRLISTENMANAGER TLM 1.0

### DIE LEISTUNGEN



#### Hoher Bearbeitungskomfort und Planungssicherheit durch intelligente datenbankbasierte Softwarelösung

Projektspezifische Anpassung der Planungstiefe. Individuelle Konfiguration der Datenfelder unter Einbindung aller türrrelevanten Gewerke.

#### Parametrierbare CAD-Schnittstelle für Import und rückwirkungsfreiem Export zu CAD-Architekturlösungen

Die Schnittstelle für Im- und Export, standardmäßig eine Microsoft Excel® Datei, kann projektspezifisch konfiguriert werden. Die CAD-Objekte sind integrierbar. Eigenschaften und Funktionen, die auf die CAD-Objekte rückwirken könnten (z.B. Anzahl Türflügel usw.), sind in der Datenbank für die Bearbeitung gesperrt.

#### Variable Planungstiefe mit allen baulichen, technischen und funktionalen Eigenschaften der Tür

Entsprechend den Anforderungen des Projekts kann die Planungstiefe festgelegt werden: Bauliche Grundeigenschaften bis zur vollen funktionellen Beschreibung, einschl. aller Zusatzfunktionen sind integrierbar.

#### Integration aller Zusatzeigenschaften und Anforderungen aus den Bereichen Brandschutz, Sicherheitstechnik, Rettungswegtechnik, Barrierefreiheit, Schloss- und Beschlagstechnik usw.

Die Datenbank beinhaltet alle Eigenschaften, Funktionen, Methoden und Geräte, einschl. evtl. erforderlicher peripherer Bediengeräte, durch die die Gesamtfunktion einer Tür beschrieben wird. Die Planungstiefe kann projektspezifisch festgelegt werden. Dazu gehören:

## TÜRLISTENMANAGER TLM 1.0

The screenshot shows the 'Türliste Import' window with various configuration options. The 'Allgemein' section includes fields for Türtyp, Sicherheit, and Details. Other sections like 'Zutrittskontrolle', 'Fluchtwegsicherung', and 'Einbruchmeldeanlage' contain specific technical parameters and checkboxes for different door types and functions.

- Grundeigenschaften (Bauart, Beschläge, Schließung, usw.)
  - Brand- und Rauchschutzeigenschaften
  - Rettungsweg, Barrierefreiheit, Fernöffnung, usw.
  - Sicherheitsfunktionen (Zutritt, Einbruch, usw.)
- jeweils zugehörige Funktionen, Methoden und Geräte

### Planungssicherheit durch Überprüfung von Falscheingaben bei der CAD Bearbeitung

Nach Übernahme der CAD Daten werden formale Prüfungen durchgeführt: Mehrfachvergabe einer Türnummer, Übereinstimmung der Einträge mit der zugehörigen Legende, vollständige Bearbeitung aller erforderlichen Felder, usw.

### Übersichtliche Benutzeroberfläche auf Formularbasis mit zusammenhängender Darstellung der Türen oder Türgruppen

Übersichtliche Benutzeroberfläche auf Formularbasis, zusammenhängende Darstellung nach Gewerken und Systemen. Zusammengehörige Merkmale werden mit Klartext übersichtlich zusammenhängend dargestellt. Teilung des Bildschirms, Ausblenden von Spalten, sowie Scrollen durch breite und hohe Tabellen ist nicht erforderlich.

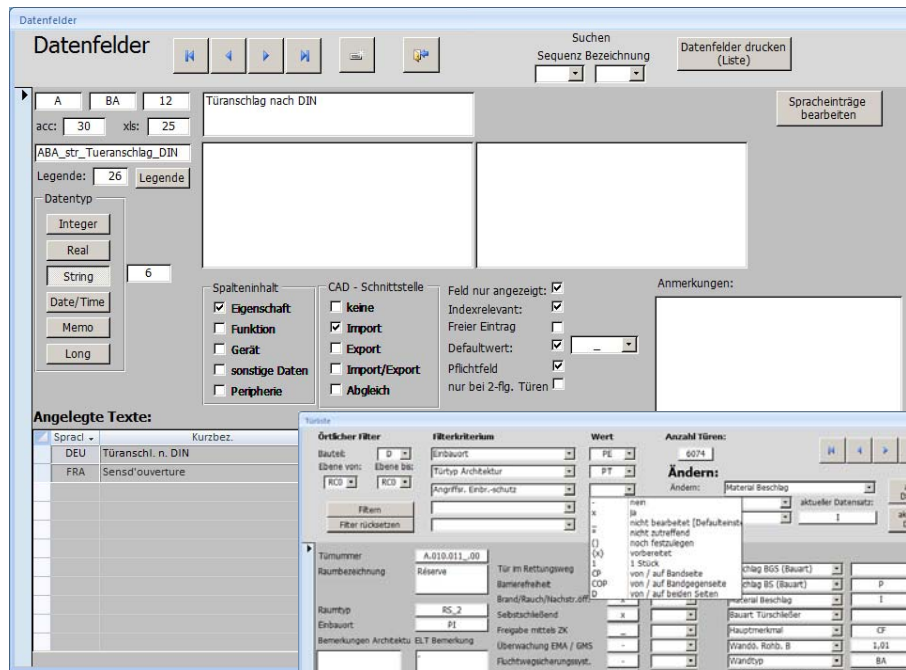
The screenshot shows the 'Türliste' window with a table of door entries and a filter panel. The filter panel includes options for 'Örtlicher Filter', 'Filterkriterium', and 'Wert'. The table below has columns for Türnummer, Raumbezeichnung, Raumtyp, Einbauort, Bemerkungen, and various technical specifications.

Türnummer	Raumbezeich.	Tür im Rettungsweg	Barrierefrei	Brand/Rauchsch.	Selbstschließ.	Freigabe mittl.	Überwachung	Fluchtwegsp.	Türsprechstele	nicht belegt
A.010.011_00	Reserve	-	x	x	x	-	-	-	-	-
A.010.011_01	Reserve	-	x	x	x	-	-	-	-	-
A.010.010_00	Reserve	-	x	x	x	-	-	-	-	-
A.010.001_00	Reserve	-	-	-	-	-	-	-	-	-
A.010.002_00	Circulation	-	x	-	-	-	-	-	-	-
A.010.002_01	Circulation	-	x	-	-	-	-	-	-	-
A.010.002_03	Circulation	x	x	x	x	-	-	-	-	-
A.010.004_01	Toilettes hommi	-	x	-	-	-	-	-	-	-
A.010.004_02	Toilettes hommi	-	-	-	-	-	-	-	-	-
A.010.004_03	Toilettes hommi	-	-	-	-	-	-	-	-	-
A.010.004_04	Toilettes hommi	-	-	-	-	-	-	-	-	-
A.010.006_00	Escalier ES A12	x	-	x	x	-	-	-	-	-
A.010.006_01	Reserve	-	x	x	x	-	-	-	-	-
A.010.007_01	Circulation	x	x	-	-	-	-	-	-	-
A.010.008_01	Toilettes femme	-	-	-	-	-	-	-	-	-

### Frei konfigurierbare Türtypen mit Standard- und Sonderfunktionen sowie gerätetechnischer Ausstattung mit automatischer Zuweisung bei Import aus CAD (V 1.1)

Für ständig wiederkehrende Türen können Türtypen mit detaillierten Ausstattungsmerkmalen konfiguriert werden, die nach Typ-Auswahl gleichzeitig übernommen werden. Dadurch entfällt das Ausfüllen einzelner Felder.

TÜRLISTENMANAGER TLM 1.0



Automatische Massenoperationen bei gleichartigen Änderungen

Gleichartige Änderungen, wie z.B. Änderung des Beschlagmaterials an allen Bürotüren bestimmter Geschosse, können mit wenigen Einstellungen automatisch durchgeführt werden.

Frei konfigurierbare intelligente Filterfunktionen mit einfacher Bearbeitung von Türgruppen

Frei konfigurierbare Filterkriterien, unter Einschluss von Textfeldern wie z.B. Raumbezeichnung.

Automatische Indexfortschreibung, nach Planungsschritten mit Hinterlegung der Indexhistorie in einem Logbuch (V 1.1)

Alle indexrelevanten Änderungen, sowohl aus wiederholtem CAD-Import, wie auch bei manueller Bearbeitung, erzwingen eine Indexfortschreibung.

Individueller Datenexport nach Microsoft Excel zur Erstellung tabellarischer Türlisten

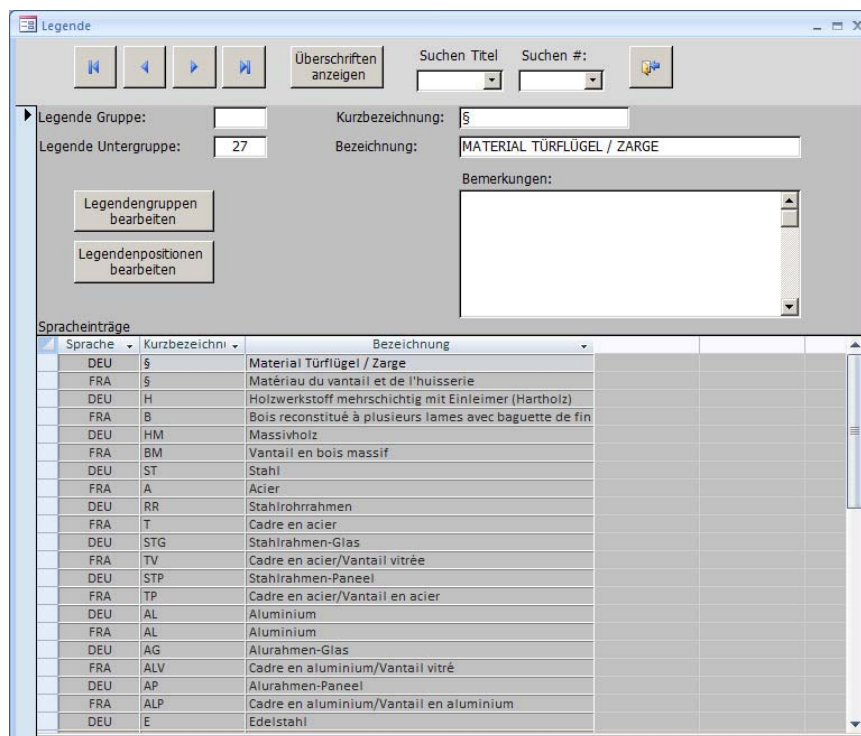
Bei Bedarf kann zur Erstellung einer „klassischen“ tabellarischen Türliste Auswahl und Reihenfolge der Spalten frei konfiguriert werden.

Nutzung von Türlistenvorlagen orientiert an Ziel- und Bearbeitungsgruppen

Türlisten können tabellarisch und als Datenblatt je Tür durch

## TÜRLISTENMANAGER TLM 1.0

„Mausklick“ erzeugt werden. Dabei werden die Anforderungen des Empfängers (Bauherr, Architekt, Fachplaner TGA usw., Nachunternehmer) berücksichtigt. Die Konfiguration erfolgt mittels Formular



### Erstellung von Massenauszügen und Kostenkalkulationen (V1.2)

Nach Abschluss der Vorplanung erzwingen relevante Änderungen einen Indexsprung, auch wenn diese aus CAD kommen. Die „Geschichte“ jeder Tür wird dabei archiviert. Türtypen und Ausstattungsmerkmale können mit Kosten hinterlegt werden. Dadurch können, abhängig vom Bearbeitungsstand, durch „Mausklick“ Kostenübersichten erstellt werden.

### Integration in den Projektraum mittels Internet-Explorer mit Zugriffs- und Bearbeitungsmöglichkeit entsprechend der zugeordneten Berechtigungsprofile für Projektbeteiligte

Durch Verfügbarkeit der Datenbankanwendung im Internet (ähnlich Projektraum mit Internet – Explorer®) können alle beteiligten Planer (Architekt, TGA, Sicherheit, Brandschutz) auf die ihr Gewerk betreffenden Parameter zugreifen. „Hin- und Herschicken“ von Tabellen mit Zwangssperre der Bearbeitung für die anderen Planungsbeteiligten ist nicht erforderlich.

**Verfügbarkeiten:**

Version 1.1: Dezember 2011

Version 1.2: März 2012